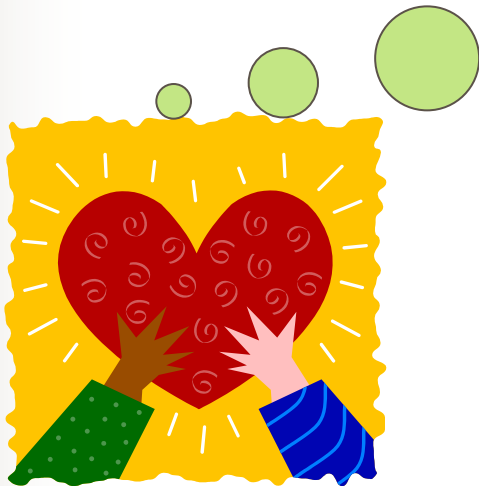


Einführung in das Studium der Pädagogik bei Lernschwierigkeiten

...lich willkommen im Lehrstuhl
Lernbehindertenpädagogik





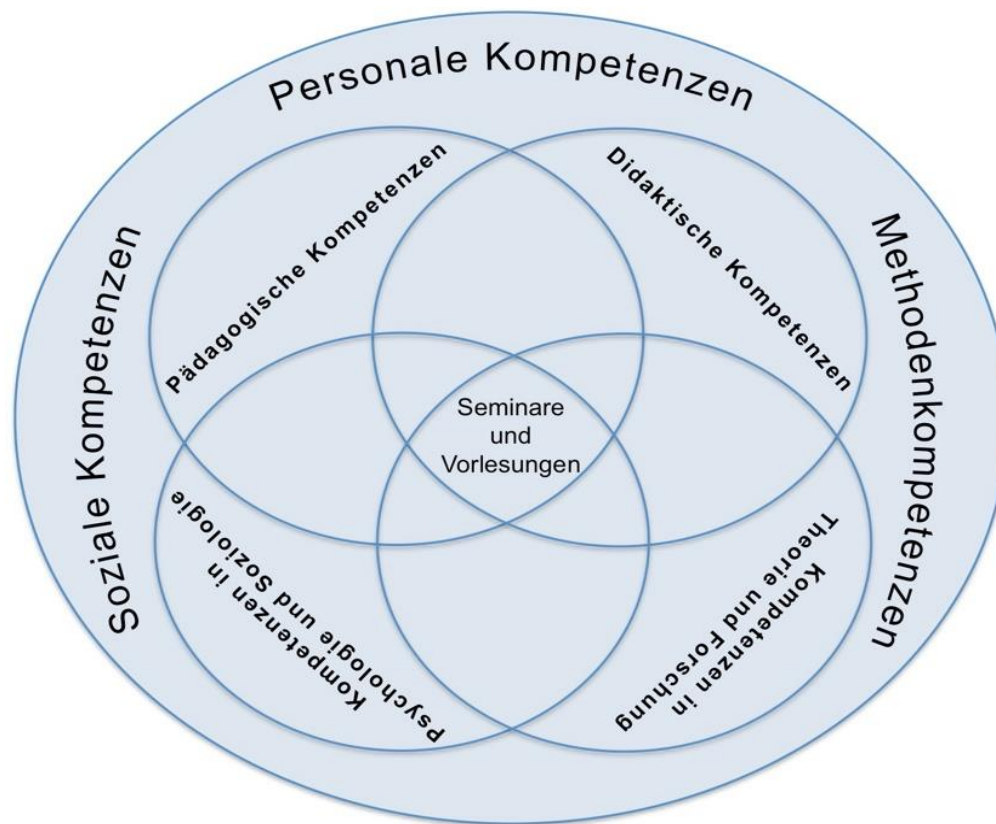
Einführung in das Studium der Pädagogik bei Lernschwierigkeiten

Pädagogik bei Lernschwierigkeiten

- „Sonderpädagogischer Förderbedarf im Förderschwerpunkt Lernen“ – „sonderpädagogischer Unterstützungsbedarf im Schwerpunkt LERNEN“ (KMK 1994, 2019)
- Primat der inklusiven Bildung (UN-Behindertenrechtskonvention 2009)
- Spezifische sonderpädagogische Fachkompetenz im Schwerpunkt LERNEN an allen Förderorten (Förderzentren, allgemeine Schulen, begleitend zum Lebenslauf)
- Nicht nur Sach- und Methodenkompetenzen, sondern auch personale und soziale Kompetenzen

Einführung in das Studium der Pädagogik bei Lernschwierigkeiten

Sonderpädagogisches Kompetenzprofil



Einführung in das Studium der Pädagogik bei Lernschwierigkeiten

Studienaufbau „Lehramt für Sonderpädagogik“ (9 Semester, 270 ects)

1. Sonderpäd. Fachrichtung
„Pädagogik bei
Lernschwierigkeiten/ FS
Lernen“ (90 ects)

2. Sonderpäd. Fachrichtung
(30 ects)

Praktika (9 ects)

Schriftliche Hausarbeit
(18 ects)

Didaktik der Grundschule/
Didaktiken einer Fächergruppe
der Mittelschule
(72 ects)

Erziehungswiss. Studium (EWS)/
Päd.-did. Schulpraktikum
(36+6 ects)

Gesellschaftswiss. Studium
(9 ects)

ECTS = European Credit Transfer System (1 ects-Punkt = ca. 30 Arbeitsstd.n)

Einführung in das Studium der Pädagogik bei Lernschwierigkeiten

Übersicht Module „Pädagogik bei Lernschwierigkeiten“

Nr.	Module Vertieftes Studium einer Fachrichtung (90er Fachrichtung)	ECTS
FSL 1	Einführung in die Pädagogik bei Lernschwierigkeiten (1. Sem.)	12
FSL 2	Grundlagen einer Pädagogik bei Lernschwierigkeiten (2. Sem.)	12
FSL 3	Grundlagen der Didaktik des Unterrichts bei Lernschwierigkeiten (3. Sem.)	12
FSL 4	Individuelle Diagnose und Förderung bei Lernschwierigkeiten (4. Sem.)	12
FSL 5	Planung und Evaluation des Unterrichts bei Lernschwierigkeiten (5. Sem.)	12
FSL 6	Psychologische u. soziologische Grundlagen bei Lernschwierigkeiten (6. Sem.)	15
FSL 7	Professionalisierung innerhalb der Pädagogik bei Lernschwierigkeiten (9. Sem.)	15
Nr.	Module Qualifizierungsstudium (30er Fachrichtung)	
fsl 1	Pädagogische Grundlagen bei Lernschwierigkeiten (7. Sem.)	15
fsl 2	Individuelle Förderung bei Lernschwierigkeiten (8. Sem.)	15



Einführung in das Studium der Pädagogik bei Lernschwierigkeiten

Studienangebot im 1. Studiensemester (WS 2020/ 2021):

Modul	Bezeichnung	Lehrveranstaltung
1.1	Einführung in die inklusive Pädagogik (2 ECTS)	Do 10-12 Uhr, Heimlich
1.2	Einführung in die Förderdiagnostik (3 ECTS)	Do 8-10 Uhr, Mayer
1.3	Grundlagen der Heil- und Sonderpädagogischen Psychologie und Soziologie (2 ECTS)	Di 18-20 Uhr, Markowetz
1.4	Einführung in die Heil- und Sonderpädagogik (2 ECTS)	Mo 16-18 Uhr, alle
1.5	Einführung in die Pädagogik bei Lernschwierigkeiten (3 ECTS)	Mi 8-10 Uhr, Wilfert/ Schuhmacher



Einführung in das Studium der Pädagogik bei Lernschwierigkeiten

Sekretariat

- Sekretärin: Frau Petra Weidner
- Öffnungszeiten: nur nach persönlicher Voranmeldung per e-mail
- Telefon: 089/ 2180-5121, e-mail: weidner@lmu.de

Einführung in das Studium der Pädagogik bei Lernschwierigkeiten

Praktika im Studium „Lernbehindertepädagogik“

- Orientierungspraktikum - vor dem Studium
- Betriebspraktikum - vor dem (Haupt-)Studium
- Schulpädagogisches Blockpraktikum – nach 1. Sem.
- Päd. Did. Praktikum Teil 1 an FÖS – nach 2. (oder 3.) Sem.
- Päd. Did. Praktikum Teil 2 an allg. Schule mit Inklusionsbaustein/
Alternative: InKiP, SoBa, Schule für Alle o.a. – nach oder 3. Sem.
- Zusätzliches studienbegleitendes Praktikum – im 4. Sem.
- Sonderpädagogisches Blockpraktikum
- Studienbegleitendes sonderpäd. Praktikum
(2-semesterig)
- Blockpraktikum in der 30-er Fachrichtung

alternativ:
Intensivpraktikum



Einführung in das Studium der Pädagogik bei Lernschwierigkeiten

Orientierungspraktikum

- Dauer: 4 Wochen (2-mal 2 Wochen)
- Zeitpunkt: vor Beginn des Studiums
spätestens vor Beginn des schulpädagogischen Blockpraktikums
- Ort: 2 unterschiedliche Förderschulformen
(z. B. Förderschwerpunkt Lernen, Sprache, Hören... aber auch Mobiler Sonderpädagogischer Dienst (MSD), Schulvorbereitende Einrichtung (SVE), Kooperationsklasse, Sonderberufsschule...)
- Ziel: Kennenlernen der Schulart „Sonderpädagogisches Förderzentrum“ aus der Sicht des Lehrers, Überprüfung der Berufseignung



Einführung in das Studium der Pädagogik bei Lernschwierigkeiten

Betriebspraktikum

- Dauer: 8 Wochen
kann in einzelne Praktika à 2 Wochen aufgeteilt werden
- Zeitpunkt: vor Beginn des (Haupt-)Studiums
- Ort: Betrieb des (sozialen) Bereichs im In- oder Ausland
(z. B. Kinder-, Altenheim, Klinik, therapeutische Praxis...)
Zivildienst und FSJ werden i. d. R. anerkannt
- Ziel: Einblick in die Berufswelt außerhalb der Schule



Einführung in das Studium der Pädagogik bei Lernschwierigkeiten

Kontaktadresse für weitere Praktika

Dr. Schlegel

Ludwigstraße 27

Zimmer G 205

Öffnungszeiten: Mo-Do 9-11.30 Uhr

Telefon: 2180-5287 oder -6845

www.lmu.de/praktikumsamt-la

Einführung in das Studium der Pädagogik bei Lernschwierigkeiten

- Die Nashornwerkstatt –
eine sonderpädagogische
Förderwerkstatt
Leopoldstr. 13, Raum 1308

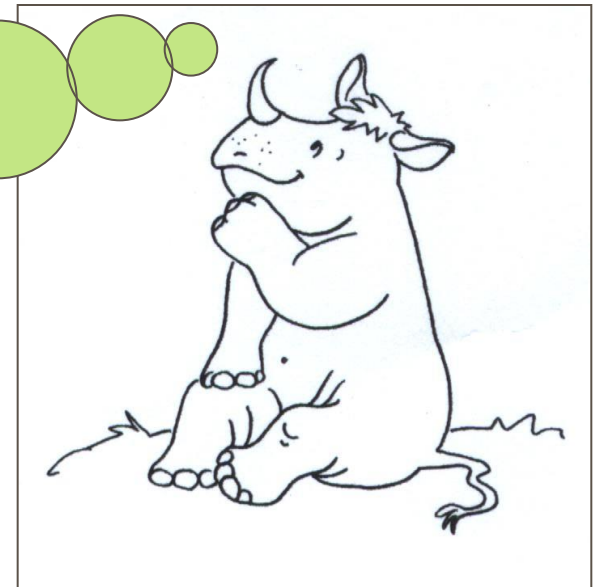
Herzlich Willkommen!



Einführung in das Studium der Pädagogik bei Lernschwierigkeiten

■ Warum „Nashornwerkstatt“?

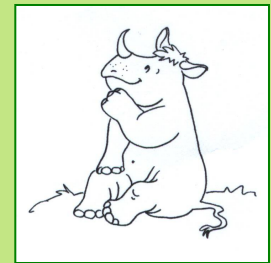
Es war einmal ... eine Bremer Schulklasse, die wollte, dass Kinder mit und ohne Behinderung gemeinsam unterrichtet werden. Zum Sprachrohr machten sie ihre Schülerzeitung „Das Nashorn“. Sie erreichten damit die Fortsetzung des gemeinsamen Unterrichts. So wurde das Nashorn zum Symbol für die Integration von Kindern mit Förderbedarf in die allgemeine Schule!



Einführung in das Studium der Pädagogik bei Lernschwierigkeiten

■ Ziele und Aufgaben

- Praxisorientierung sonderpädagogischer Studiengänge
- Unterrichts- und Fördermaterialien
- Förderdiagnostische Materialien
- Unterrichtsvorbereitung
- Förderplanung
- Gutachtenerstellung
- Erprobung und Evaluation neuer Materialien
- Kooperation in der Lehrerbildung



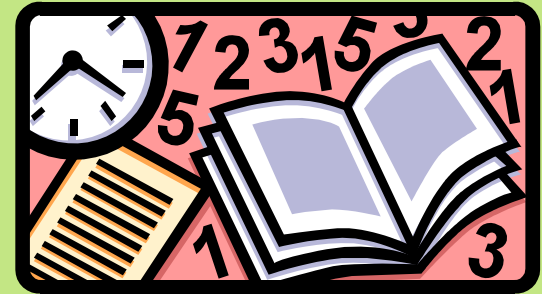
Einführung in das Studium der Pädagogik bei Lernschwierigkeiten

■ Das Angebot

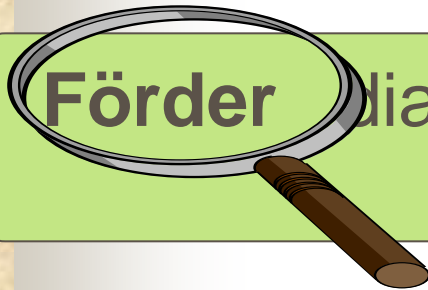
Entwicklungsbereiche



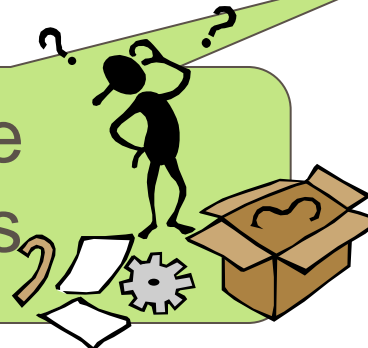
Lernbereiche



Förderdiagnostik



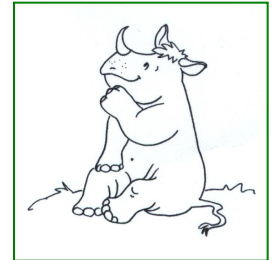
Praxisnahe Workshops



Literatur zur Unterrichtsmethodik und -didaktik



Einführung in das Studium der Pädagogik bei Lernschwierigkeiten



Öffnungszeiten im WS 2020/ 2021
Nur Führung in kleinen Gruppen,
Termine nach Vereinbarung

www.edu.lmu.de/na-shornwerkstatt/

R. 1.308



Einführung in das Studium der Pädagogik bei Lernschwierigkeiten

- Tutorium „Einführung in das Studium der Pädagogik bei Lernschwierigkeiten“
 - Mittwochs, 12:00 bis 14:00 Uhr
 - Tutorin: Melanie Fesenmayr
 - Tutor: Moritz Gottwald



Einführung in das Studium der Pädagogik bei Lernschwierigkeiten

- Einführungsveranstaltung des Lehrstuhls:

Mittwoch, 04.11.2020, 8:00 Uhr (c.t.) bis 10:00 Uhr per Zoom

(Meeting-ID: 917 0040 0175)

(Passwort: 031045)

Einführung in das Studium der Pädagogik bei Lernschwierigkeiten



Prof. Dr. Ulrich Heimlich
(Lehrstuhl-
inhaber)



Petra Weidner
(Lehrstuhl-
sekretärin)



Kristina Maricic
(Projekt-
sekretärin)



Susanne Bjarsch
(Abgeordne-
te Lehrkraft)



Jürgen Schuhmacher
(Abgeordnete
Lehrkraft)



Dr. Tatjana Eckerlein
(Akademische
Oberrätin)



Dr. Kathrin Wilfert
(Akadem.
Oberrätin)



Nadine Jene
(Wiss. Assistentin)



Michael Wittko
(Abgeordnete
Lehrkraft)



Theresa Ameling
(Abgeordnete
Lehrkraft)



Janina Minge (Wiss.
Mitarbeiterin)



**Birgül Bastürk-
Lüddeke** (Wiss.
Mitarbeiterin)



Mario Riesch
(Abgeordne-
te Lehrkraft)



Ulrike Sendelbach
(Abgeordne-
te Lehrkraft)



Danke für Ihre Aufmerksamkeit!